

権立

権スタジオご利用の案内

〒180-0003 東京都 武蔵野市 吉祥寺 南町 4-6-1

TEL 0422-49-8612

FAX 0422-47-6081

ホームページ <http://www.gekidan-kai.com/studio>

Eメール studio@gekidan-kai.com



携帯からもアクセスできます。
携帯電話のカメラでQRコード
を読み取って下さい。

21年12月改定

1. はじめに

- 当スタジオは**演劇、朗読、落語の寄席等の公演用**となっております。(お笑い、ダンス、ライブの公演はお断りしております。)
- 公演時の**来場者数は最大25人とさせていただきます**いております。(感染症防止対策による) これを超えるご利用はお断りしております。(立ち見も含む。)
- 「時間貸し」もしております。稽古にご利用下さい。(別紙をご覧ください)

2. スタジオ使用時間

- **10時～22時**までとなっております。(搬入・搬出の時間を含む)
- **初日のみ**9時から搬入可能です。(スタジオ使用開始日の**2週間前迄**に必ずご連絡下さい。)
※ご連絡のない場合は通常通り、**10時～22時**となります。
- 本番の終了時間は**21時迄(楽日は20時30分)**でお願いします。

3. 基本料金

1日単位でご使用の場合 (公演レンタル2日間まで・税込み)

平日	10時～22時	45,000円
土・日・祝日	〃	50,000円

3日以上 (割引プラン) ご使用の場合 (土日祝を含む・税込み)

3日間	10時～22時	140,000円
4日間	〃	170,000円
5日間	〃	215,000円
6日間	〃	260,000円

※光熱費込み

上記日数以上をご希望の方はお問い合わせ下さい。

1日のみのご使用申込み受付は一ヶ月前からとなります。

4. 使用申し込みの受付

- 使用希望日から1年前よりお電話かEメールにて承ります。
- 電話受付は(月～金 **12時～19時**) (土日祝 **12時～17時**) です。
- (Eメールの場合はメールの返信もしくは電話連絡をもってお申込完了となります)
- 空き状況は、当スタジオのホームページにて確認可能です。



↑ 空き状況はこちらから

5. 使用手続きの流れ

<例> 4日間レンタルの場合 (10/1(木)~10/4(日)) : 170,000円 (4日間パック)
計170,000円

[スタジオ使用のお申し込み]

お電話・Eメールにてご予約下さい。



予約後、1週間以内に
予約一時金 (30,000円以上) を
スタジオ迄お持ち下さい。

また、契約者の身分証明書 (可能な限り顔写真付き)
の提示をお願いいたします。



使用開始日の3ヶ月前迄に、予約残金 (スタジオ
使用料金の半額から予約一時金を引いた金額)
をお支払い下さい。

(振込みもご利用できます。)

※お支払いがなかった場合
キャンセル扱いとなりますので、ご注意ください。

※ 尚、使用開始日の3か月前を過ぎてからの申込み
は予約金 (使用料金の半額) をお支払い下さい。



使用開始日の**2週間前**までに当スタジオの担当者と
劇場の使用にあたっての打ち合わせをお済ませ下さい

上記打ち合わせまでに、舞台図、吊り込み図、公演
チラシ、タイムテーブル、機材表 (追加備品がある
場合) をお送り下さい。

2週間前までに初日のスタジオ入りの時間をお知らせ
ください。



使用最終日迄に残金をお支払い下さい。

[支払い金額]

予約一時金 30,000円とした場合

契約時

30,000円 (予約一時金)

7/1までに

(170,000円 ÷ 2 = 85,000円 - 30,000円)

55,000円 (予約残金)

10/4までに

85,000円 (残金)

合計 170,000円

6. 書類提出&打ち合わせ

打ち合わせまでに

- ・舞台図
 - ・吊り込み図
 - ・全日分のタイムテーブル
 - ・機材表（持ち込み・追加備品等がある場合）
 - ・公演チラシ
- を持参、郵送、FAX、メール添付のいずれかにてお送り下さい。

使用開始日の**2週間前**までに、当スタジオの担当者と劇場の使用にあたっての**打ち合わせ**をお済ませ下さい。
(代表者及び舞台監督 10時～16時)

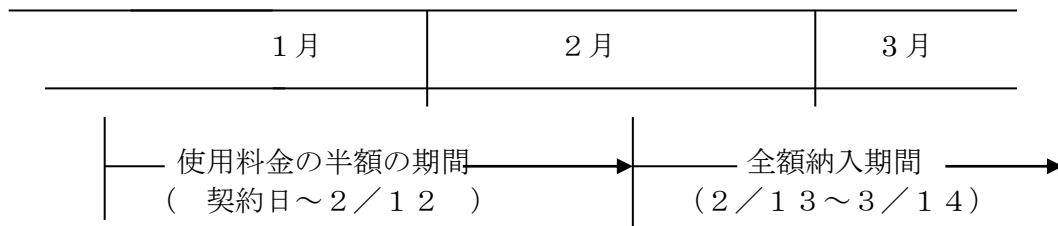
7. キャンセルについて

契約後のキャンセルは原則として出来ません。

やむを得ぬ事情によりキャンセルされる場合、キャンセル料を頂きます。

- ・使用開始日より一か月前の同日まで(同日日含む)の申し出・・・・・・・・・・ 劇場使用料金の半額
- ・それ以降にキャンセルを申し込まれた場合・・・・・・・・・・ 使用料金の全額

〈例〉 使用期間が3月12日～3月14日の場合



8. 見学について

見学希望日の1ヶ月前から受け付けます。

お電話もしくはEメールでお申し込みください。(12～19時)

9. 設備

[料金内で使用できる設備・備品等]

<照明設備>

	名 称・型 番	台数	仕 様
調光器	ライトピューターDX1220 (12ch)	3	1.5kw×36ch
調光卓	ETC Smartfade 2496	1	48ch
灯体	T-1	15	500W
	FQF	18	500W
	PAR36 ナロー	4	GONGPAR-G 36SB 300W
	PAR36 ワイド	4	
コンセント	T型 (コンセント形状)	36回路	15A/1コンセント

<接続コード>

	名 称・型 番	本数
ケーブル	T-T/二又・50cm	13
	T-T/二又・1m	6
	T-T/1m	9
	T-T/2m	11
	T-T/3m	10
	T-T/4m	5
	T-T/5m	9
	T-T/8m	4
	T-T/10m	2
変換コード	T-メス	2
	T-オス	2

<照明部品>

	個数	仕 様
ボーダーハンガー	4	
ベース	11	小-9 大-2
バンドア	21	FQF用

<音響設備>

	名 称・型 番	台数	仕 様
ミキサー	ヤマハ MG-16XU	1	8モノ4ステレオ入力 6バス
パワーアンプ	ベリンガーEPQ304	1	4ch
パワーアンプ	ローランドSRA-5050	1	2ch
スピーカー	BOSE 301V	1組	6Ω 許容入力75w
スピーカー	BOSE 101MM	1組	6Ω 許容入力45w
MDラジカセ	パナソニック	1	イヤホンout
CDデッキ	ONKYO C-705FX2	1	ライン (L,R) 出力
Wラジカセ	Nakamichi DR-2	1	ライン (L,R) 入出力
スピーカーケーブル (2芯)	ノーブランド	1組	L:26m R:15m
スピーカーケーブル (4S8)	BOSE201用	1組	L:26m R:15m
スピーカーケーブル (4S8)	BOSE101用	1組	L:20m R:15m

<大道具設備>

(平台)

サイズ	枚数
91×181.8×12.2 cm (3×6尺)	20
60×181.8×12.2 cm (2×6尺)	2
30×181.8×12.2 cm (1×6尺)	2
91×91×12.2 cm (3×3尺)	2

(箱馬)

	サイズ	個数
大サイズ	30.1×45.1×18 cm	10
小サイズ	30.1×45.1×12.2 cm	24

(暗幕)

	サイズ	枚数
大黒幕	縦290 cm × 横490 cm	1
東西幕	縦290 cm × 横380 cm	2
袖幕	縦290 cm × 横180 cm	2
	縦290 cm × 横120 cm	4
一文字幕	縦40 cm × 横510 cm	1

(その他大道具備品)

名称	個数	備考
作業用シート	2	200 cm×170 cm
脚立	5	3尺×2、6尺×3
シズ	10	各 10 kg
砂袋	2	各 10 kg
客席用座布団	57	低反発

<楽屋設備>

名称	数量	名称	数量
姿見	1	カラーボックス	2
冷蔵庫	1	ハンガー	8
ガスコンロ	1	椅子	7
ヤカン	1	長机	2
掃除機	1	ほうき	2
ハンディクリーナー	1	チリトリ	1

<受付関連>

名称	数量
受付台	1
スタンド灰皿	2
立看板	1
傘立て	2
ハロゲンヒーター	1

<調光室関連>

名称	数量
空気清浄機	1
除湿機	1
冷風機	1

[オプション機材]

<照明設備> (下記の表は1台ごとの料金です。税込み)

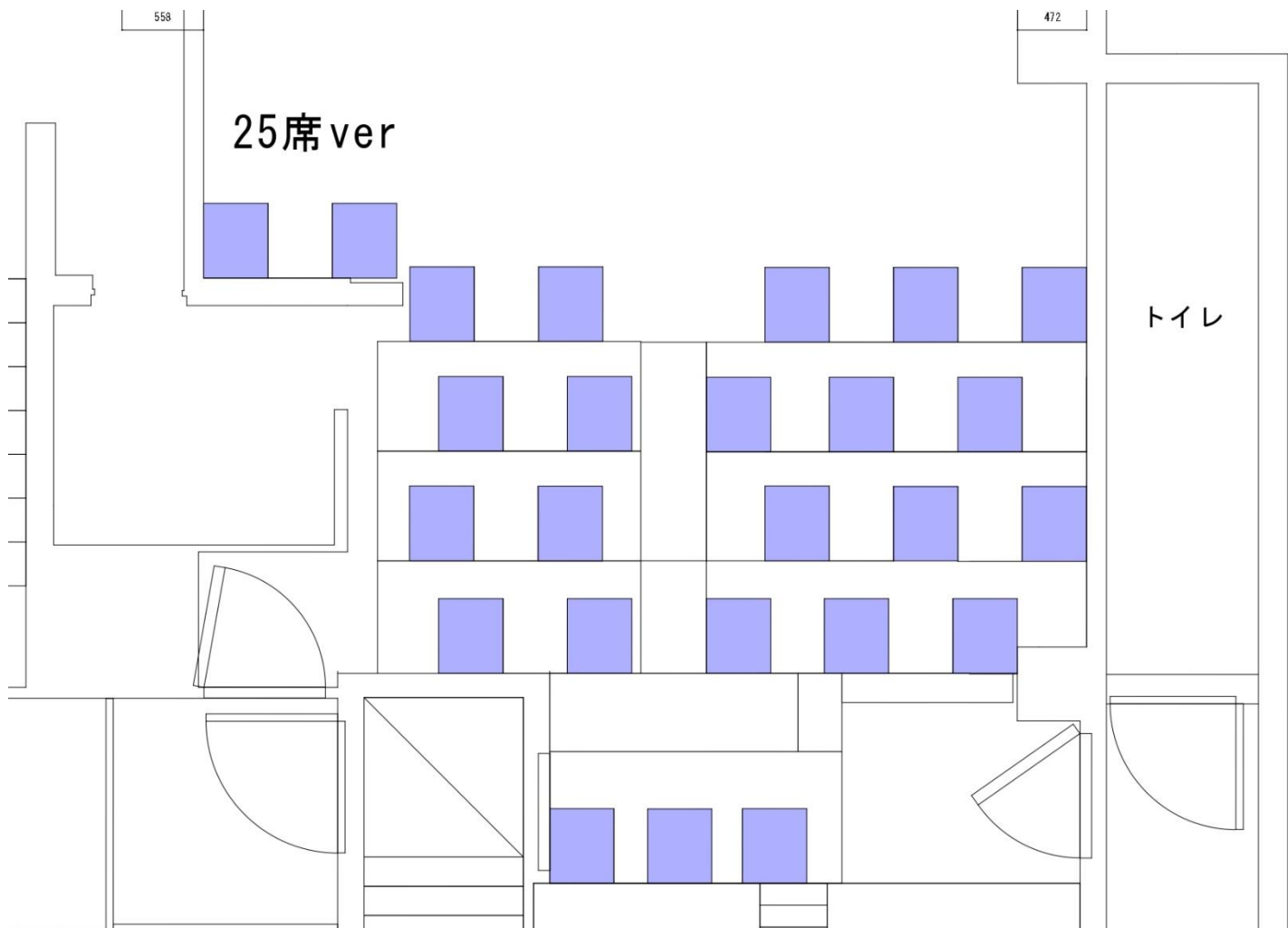
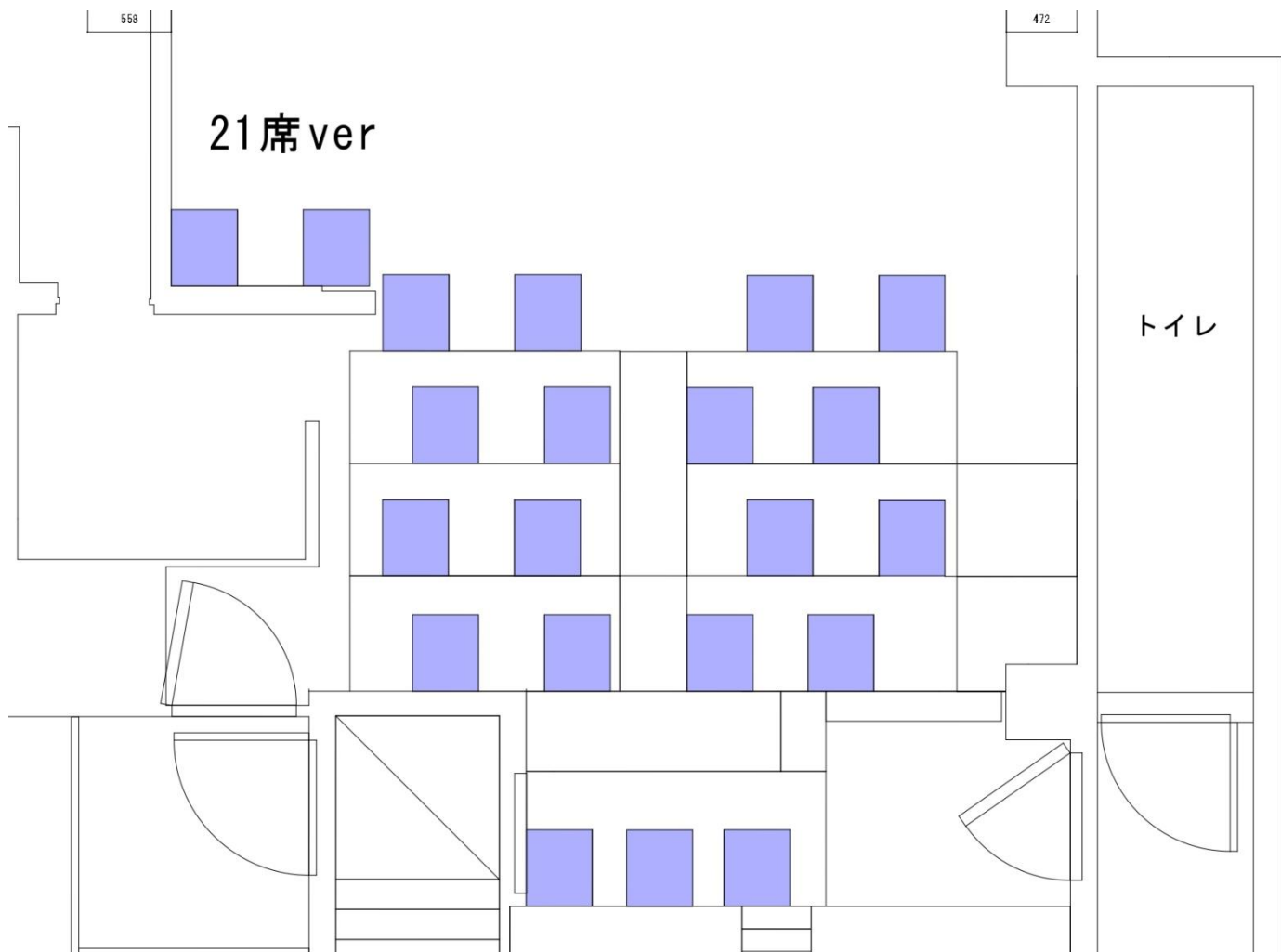
	1日の使用料金	台数	仕様
T-1	500円	5台まで	500w
DF	500円	5台まで	500w
UHQ	500円	2台まで	4×3回路(1回路400w)
ピンスポット	500円	1台のみ	650w
ミニブル	500円	1台のみ	1.3kw
スパイラル	500円	1台のみ	1kw
1kwスポット	500円	2台まで	1kw
ストロボ	1000円	1セット	KM-14S 50w
ETC Source Four36°	500円	2台まで	750W
ETC Source Four50°	500円	2台まで	
暗視カメラ(モニター付)	1000円 (3日以上の利用は 一律3000円)	1台のみ	SHDB-AHD220B3 (仕様に関してはお問合せください)
EPSON EH-TW410 (プロジェクター)	1500円	1台のみ	HDMIコード 10m×1 1m×1 ミニD-SUB 15PIN 10m×1 付き
スクリーン(手動式) M120UWH2	1500円	1台のみ	120インチ W265.7×H149.4

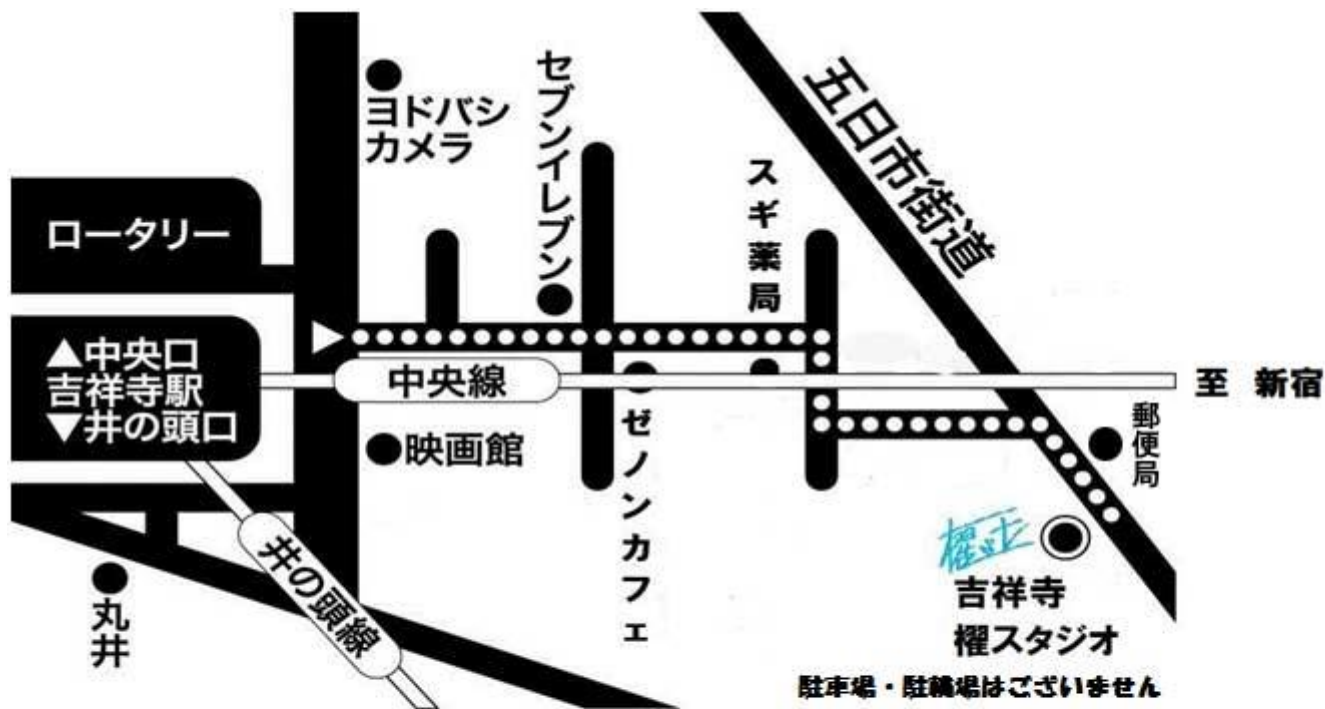
※プロジェクターとスクリーンのセット貸出→合わせて2000円/日になります

<音響設備> (下記の表は1台ごとの料金です。税込み)

	1日の使用料金	台数	仕様
DN-500R	1000円	2台	ライン(L,R)入出力等
SP404SX	1000円	1台	ライン(L,R)入出力
BOSE201	1台500円	1組	6Ω 許容入力60W
RC-F400S	1000円	2台	D-Sub 9ピンコネクターオス・メス

※DN-500R をレンタルして頂いた方には、ご希望により RC-F400S を無料レンタルしています。





[JR中央線・京王井の頭線「吉祥寺」駅徒歩12分]

バスでお越しの方は、吉祥寺バスターミナルにて（中野行き）のバスに乗り、「第三小学校前」で下車してください